

WITAJ!

Poniżej znajdziesz instrukcję oraz kilka wskazówek jak poprawnie przygotować plik do druku.

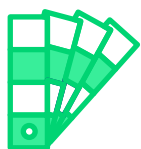
PRACUJ NA WARSTWACH!

Po zaimportowaniu pliku do programu, w którym będziesz projektować/a swoje pudełko zauważysz cztery warstwy. Każda z nich ma swoje przeznaczenie, którego opis znajdziesz po prawej stronie.

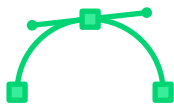
Pracuj na pliku który pobrałeś nie kasując żadnej z warstw.

Gotowy plik w całości odeślij do nas w celu weryfikacji.

PARE WSKAZÓWEK



Każde opakowanie powinno zostać przygotowane w kolorystyce CMYK bez kolorów dodatkowych Pantone.



Tam gdzie możesz zastosuj grafikę wektorową. Tego typu zabieg pozwoli uzyskać najlepszą jakość krawędzi w druku.



10 mm powinna wynosić odległość tekstu od każdej możliwej krawędzi wykrojnika.



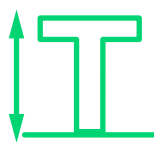
Jeśli projekt tego wymaga zastosuj spady. Ich wielkość oznaczona jest w naszym pliku i wynosi 5 mm.



Staraj się nie robić w projekcie bardzo cienkich linii. Minimalna grubość powinna wynosić 0,75 pt.



Żeby tekst był dobrze czytelny jego wysokość założona do projektu nie powinna wynosić mniej niż 8pt.



Po zakończeniu projektu pamiętaj o zamianie tekstów na krzywe.



Eksportując plik do druku używaj profilu kolorystycznego Coated FOGRA39 (ISO 12647-2:204). Profil jest dostępny jako standard w programach pakietu Adobe.

1 WARSTWA Z WYKROJNIKIEM

Wykrojnik w wersji cyfrowej pokazujący dokładny rozkrój pudełka. Najwygodniej będzie zablokować tą warstwę podczas pracy.

2 WARSTWA PRZYKŁADOWA

Przykładowy, prawidłowo wykonany projekt graficzny Twojego pudełka.

3 WARSTWA GRAFICZNA

Warstwa przeznaczona na Twój indywidualny projekt, na niej pracuj. :)

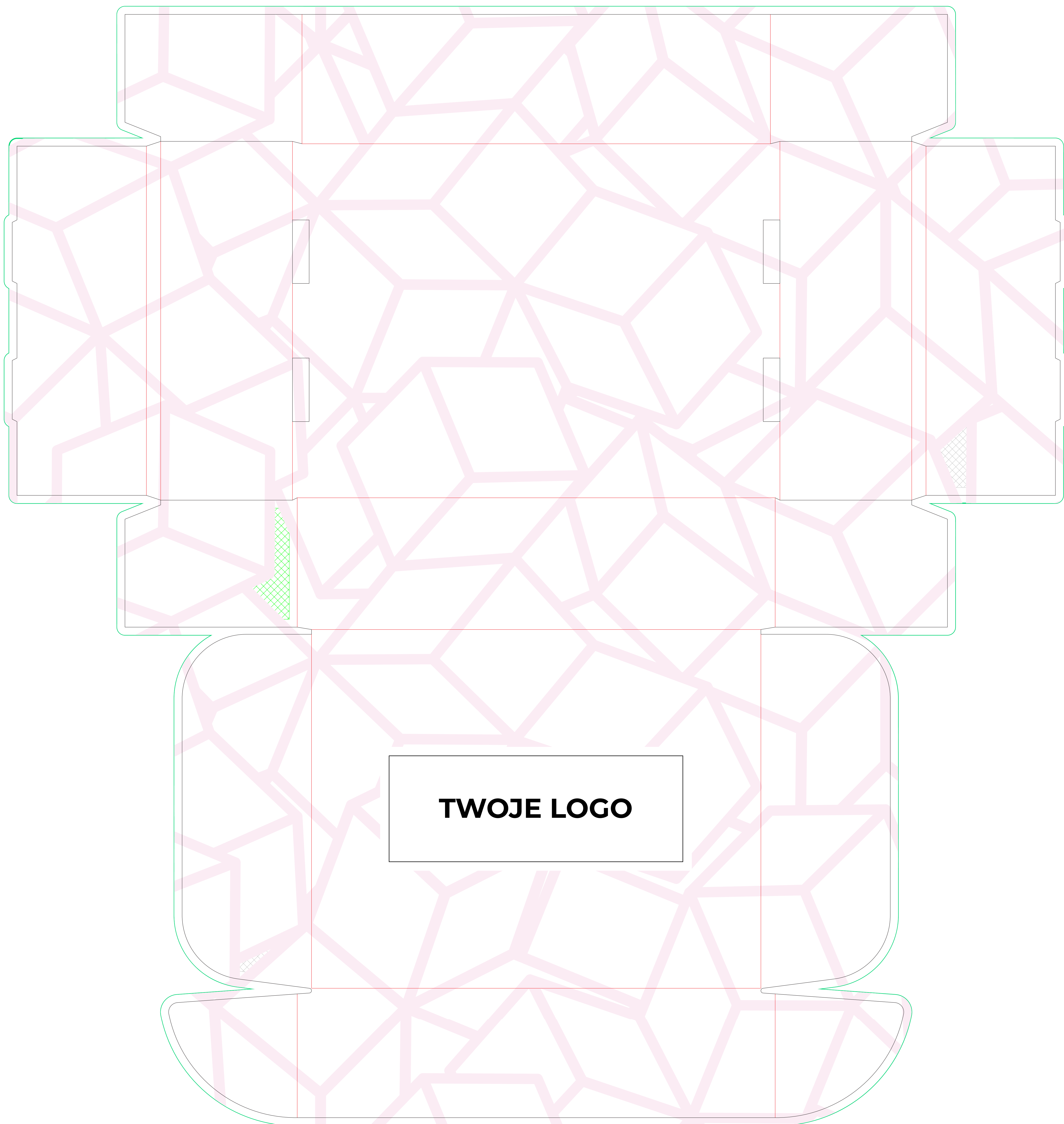
4 WARSTWA TECHNICZNA

Wszystkie opisy oraz elementy niewidoczne są opisane i oznaczone właśnie na tej warstwie.



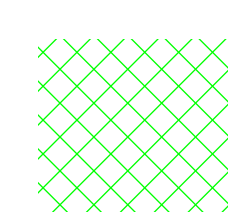
PUDEŁKO FASONOWE FE580

280 x 220 x 80 mm



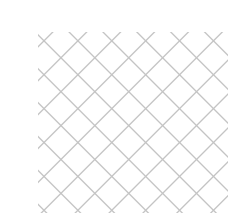
KIERUNE GRAFIKI

Prawidłowy kierunek ułożenia grafiki oraz tekstu na pudełku.



ELEMENTY NIEWIDOCZNE

Elementy konstrukcyjne których nie widać po złożeniu pudełka do formy przestrzennej.



ELEMENTY ZASŁONIĘTE

Elementy konstrukcyjne które są niewidoczne po złożeniu opakowania do wysyłki. Jeśli górna kłapa lub boki będą całkowicie zadrukowane apł, radzimy położenie koloru również w tym miejscu