

# WITAJ!

Poniżej znajdziesz instrukcję oraz kilka wskazówek jak poprawnie przygotować plik do druku.

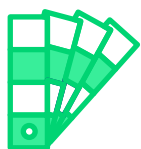
## PRACUJ NA WARSTWACH!

Po zaimportowaniu pliku do programu, w którym będziesz projektować/a swoje pudełko zauważysz cztery warstwy. Każda z nich ma swoje przeznaczenie, którego opis znajdziesz po prawej stronie.

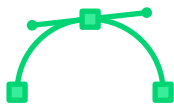
Pracuj na pliku który pobrałeś nie kasując żadnej z warstw.

Gotowy plik w całości odeślij do nas w celu weryfikacji.

## PARE WSKAZÓWEK



Każde opakowanie powinno zostać przygotowane w kolorystyce CMYK bez kolorów dodatkowych Pantone.



Tam gdzie możesz zastosuj grafikę wektorową. Tego typu zabieg pozwoli uzyskać najlepszą jakość krawędzi w druku.



10 mm powinna wynosić odległość tekstu od każdej możliwej krawędzi wykrojnika.



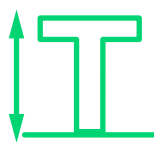
Jeśli projekt tego wymaga zastosuj spady. Ich wielkość oznaczona jest w naszym pliku i wynosi 5 mm.



Staraj się nie robić w projekcie bardzo cienkich linii. Minimalna grubość powinna wynosić 0,75 pt.



Żeby tekst był dobrze czytelny jego wysokość założona do projektu nie powinna wynosić mniej niż 8pt.



Po zakończeniu projektu pamiętaj o zamianie tekstów na krzywe.



Eksportując plik do druku używaj profilu kolorystycznego Coated FOGRA39 (ISO 12647-2:204). Profil jest dostępny jako standard w programach pakietu Adobe.

## 1 WARSTWA Z WYKROJNIKIEM

Wykrojnik w wersji cyfrowej pokazujący dokładny rozkrój pudełka. Najwygodniej będzie zablokować tą warstwę podczas pracy.

## 2 WARSTWA PRZYKŁADOWA

Przykładowy, prawidłowo wykonany projekt graficzny Twojego pudełka.

## 3 WARSTWA GRAFICZNA

Warstwa przeznaczona na Twój indywidualny projekt, na niej pracuj. :)

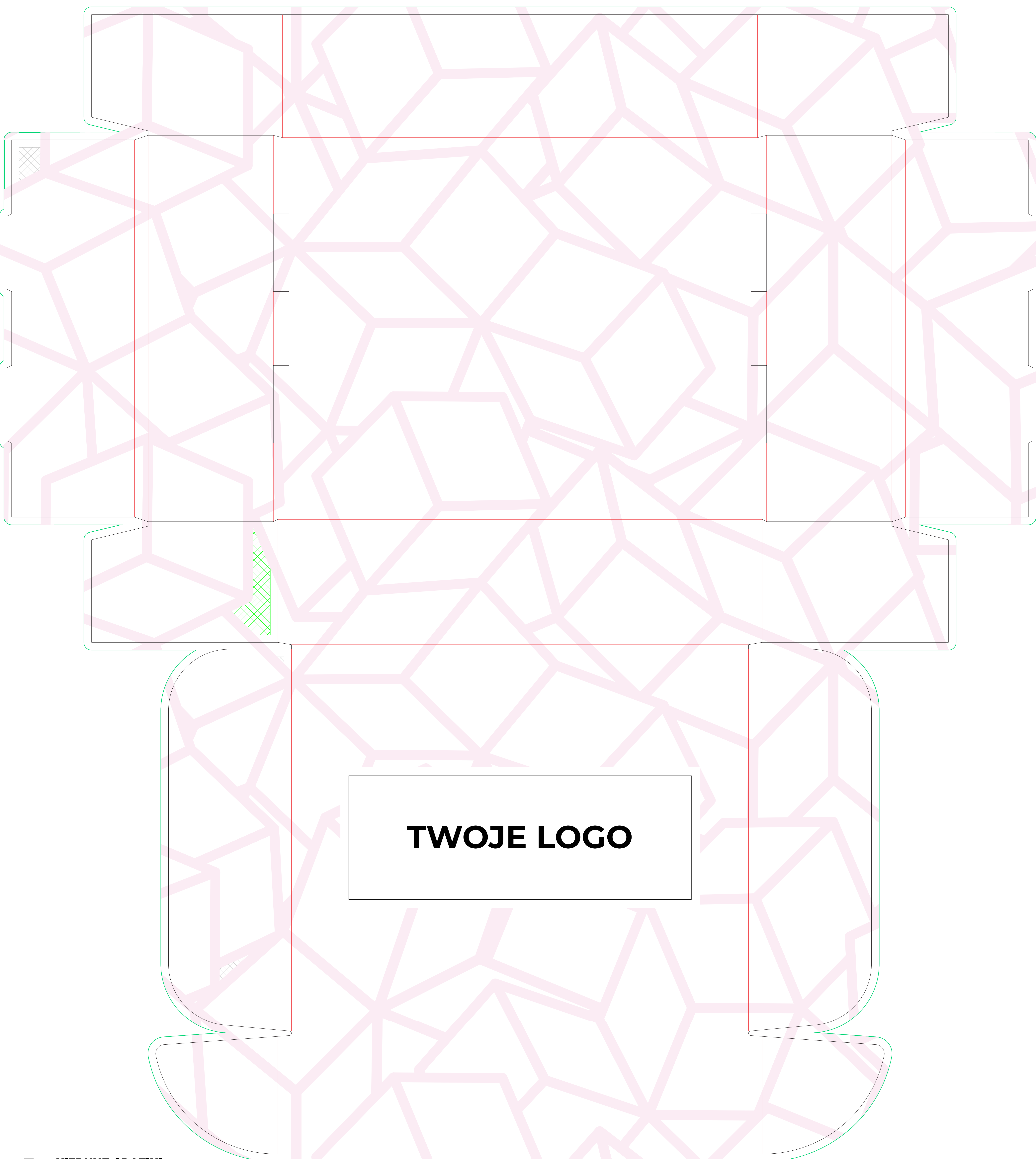
## 4 WARSTWA TECHNICZNA

Wszystkie opisy oraz elementy niewidoczne są opisane i oznaczone właśnie na tej warstwie.



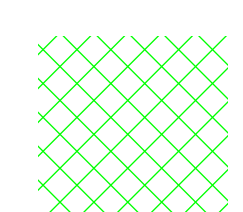
PUDEŁKO FASONOWE FE630

**300 x 250 x 80 mm**



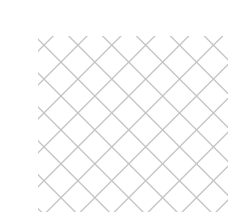
**KIERUNE GRAFIKI**

Prawidłowy kierunek ułożenia grafiki oraz tekstu na pudełku.



**ELEMENTY NIEWIDOCZNE**

Elementy konstrukcyjne których nie widać po złożeniu pudełka do formy przestrzennej.



**ELEMENTY ZASŁONIĘTE**

Elementy konstrukcyjne które są niewidoczne po złożeniu opakowania do wysyłki. Jeśli górna kłapa lub boki będą całkowicie zadrukowane aplą, radzimy położenie koloru również w tym miejscu